

# MESSINA

I Frati Cappuccini sbarcarono in Sicilia nel 1533 e presero possesso a Messina (o Messanae) nella contrada la Stirpe sopra la fiumara di Isadeo, attuale Madonna di Trapani ed ivi dimorò il primo gruppo di frati. Ma poi per la lontananza dalla città, cercarono un altro sito e lo trovarono sopra il borgo di Isadeo, nella contrada dell'attuale Ignatianum ove fabbricarono un grande convento con la vista del porto ed ivi dimorarono sino al 1866, quando il convento, requisito dal Governo fu trasformato in carcere femminile. Allora i Frati comprarono il terreno attuale e vi costruirono il Santuario di Maria SS. di Pompei con il convento annesso. Distrutto dal terremoto del 1908, fu riedificato.

Date da ricordare:

-Il 30 Settembre 1906:inaugurazione della nuova Chiesa della Vergine di Pompei al Monte Oliveto.

-Il 17 Ottobre 1909 inaugurazione della seconda Chiesa di Pompei,dopo il terremoto.

-Il 28 Aprile 1933 inaugurazione di una terza nuova Chiesa sulla Circonvallazione.

-Il 7 Aprile le bombe distrussero completamente la Chiesa,che fu ricostruita e inaugurata il 26 Gennaio 1957

-Il 12 Dicembre 1994 inaugurazione del nuovo Presbiterio e del nuovo impianto di illuminazione del Santuario.

Il Santuario è stato eretto a Parrocchia Regolare l'8 Maggio 1917, con rescritto della S. Congregazione dei Religiosi del 31 Marzo 1917 n. 1258 e affidata all'Ordine. Il Convento è sede della Curia Provinciale e dell'Infermeria Provinciale. La chiesa dell'antico convento era dedicata alla Trasfigurazione di N. S. Gesù Cristo. Quella attuale dal 1906 ha il titolo di Maria SS. del Rosario di Pompei. I religiosi di Messina e Villaggi ricordati nel Necrologio e nelle statistiche: Sacerdoti e Studenti n. 313 Fratelli e Terziari n. 268.

**Da ricordare:** P. Ivone (1572) - F. o P. Arcangelo (1603) - P. Paolo (1645) P. Diego Sgroi Cannata Senior (1673) - P. Feliciano Pittore (1673) P. Umile - Pittore (1681) -- F. Liberato - Architetto (1754) P. Placido Oliva - Missionario in Brasile (1876)

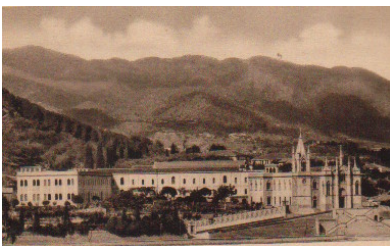
**Come scrittori:**P. Illuminato (1618) - P. Angelico Spadafora (1640) P. Diego Cannata Sgroi (1673) - P. Urbano Rasia (Senior) (1665) P. Urbano Rasia (Junior) (1763) - P. Placido Oliva (1859 o 1876)

Vedute di Messina:

Antico convento



Il nuovo convento



## MESSINA

98121,Viale Regina Margherita.25

Santuario Madonna di Pompei

Convento (1533) tel.090-361246

**Infermeria provinciale**

**Biblioteca Provinciale**

Parrocchia – Casa di Studio

*Al servizio della chiesa di Messina*

This document was created with Win2PDF available at <http://www.daneprairie.com>.  
The unregistered version of Win2PDF is for evaluation or non-commercial use only.